

# タスケール TASCALE

特許出願中

業務用

モーターはユニット本体に内蔵。  
回転刃とグリップは  
水濡れを気にせず丸洗いOK!

独自形状の  
回転刃

傾斜10枚刃の独自形状で、  
細かな部分のウロコも  
しっかり取れる!

保護機能付

異常負荷時には  
自動停止する  
安全設計!

壁面に  
取り付け可!

〈取り付け用金具同梱〉



## 用途

- 水産加工場
- スーパーマーケット
- 寿司店、レストラン、居酒屋などの外食産業
- ホテル、旅館など
- 漁業関係者

タイ・ブリ・ハマチ・カレイ・ヒラメ・キンメダイ・  
メバル・カサゴなど、大型魚～小型魚のどんな  
大きさのウロコ取り作業にも最適です。



### 回転速度つまみ

- 魚の大きさに合わせて、0～4,500rpmまでの最適スピードに調整可能!
- 防水仕様で、濡れたままの手でも操作OK!

### モーター

- 最大出力130Wの高性能モーター! モーター駆動音は静かで低振動、低ノイズ!
- タオル・指等の巻き込みなど、異常負荷時には自動停止の保護機能付!

### 回転刃安全カバー

- ウロコが飛び散りにくいスリムな形状。



### フレキシブルシャフト

- グリップ部分にモーターが無く、回転刃を丸ごと水洗いでき衛生的!
- グリップは細く握りやすくゴム製で、滑りにくく疲れにくい。



### 電源ソケット

- 全世界対応の内蔵アダプター採用で100V～240Vまで使用可能!

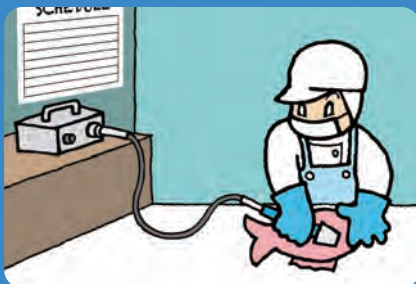


### 回転刃

- 刃は独自の10枚刃と傾斜刃の設計で、細かな部分までしっかりウロコを取ります。
- 魚体を傷つけないように先端、平刃の角を丸めた加工にしています。
- ステンレス製で電解研磨処理が施しており、汚れが落ちやすく掃除も楽々!



### [台の上に載せて]



### [壁に取り付けて]



水のかからないところへ設置してください。  
台の高さ: 目安60cm以下。高いところへの設置は壁付けをお勧めします。

### [仕様]

商品名	電動うろこ取り機 タスケール (右回転)
型名	AST-150
電源	100～240V 50/60Hz
本体寸法	幅200mm 高110mm 奥行150mm
本体重量	2.2 kg
ハンドル部分重量	480 g
回転数	0～4,500rpm
フレキシブルワイヤー	長さ 1.5m

※製品の仕様は、改良などの為予告なく変更することがあります。

製造元

**朝日産業株式会社**  
Asahi Industry Co., Ltd.

〒456-0051 名古屋市熱田区四番一丁目11番22号  
TEL (052)671-5191 FAX (052)671-5196  
www.asahi-sg.co.jp info\_j@asahi-sg.co.jp

代理店